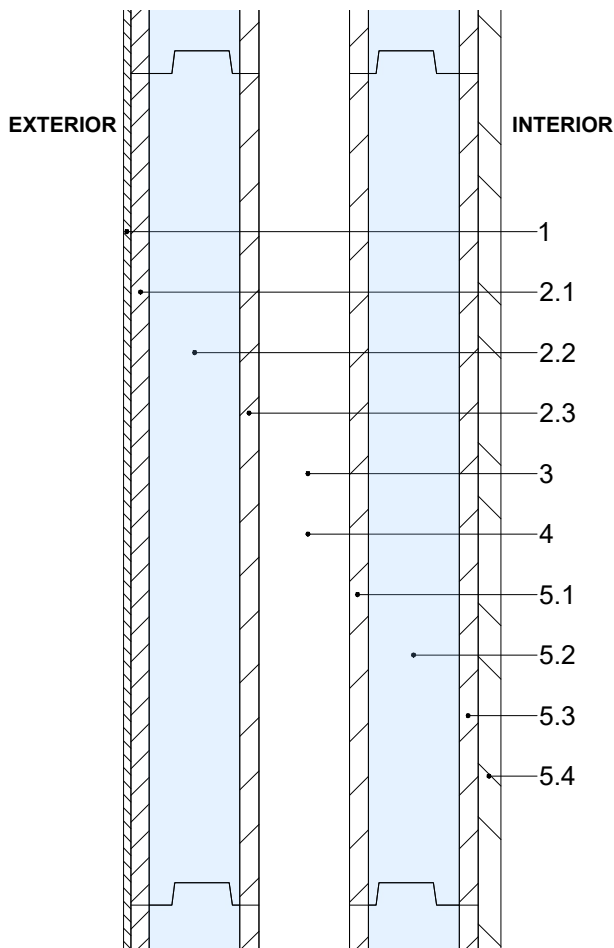


# THERMOCHIP SATE-WALL

## MORTERO FLEXIBLE



### LEYENDA

1. REVESTIMIENTO MORTERO FLEXIBLE
2. **THERMOCHIP SATE**
  - 2.1. FIBROCEMENTO 12,5mm
  - 2.2. XPS (40-50-60-80-100-120-160-200)mm
  - 2.3. FIBROYESO 12,5mm
3. ESTRUCTURA  $d \leq 80$ cm
4. CÁMARA DE AIRE
5. **THERMOCHIP WALL**
  - 5.1. FIBROYESO 12,5mm
  - 5.2. XPS (40-50-60-80-100-120-160-200)mm
  - 5.1. FIBROYESO 12,5mm
  - 5.2. CARTÓNYESO PPF 15mm

### FACHADA

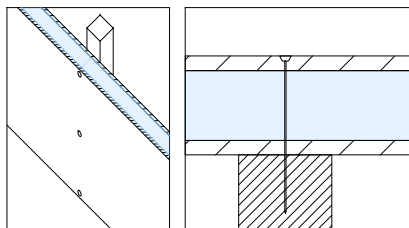
#### THERMOCHIP SATE-WALL

<b>ESPESESOR XPS</b>	(2X40) (2X80)(2X100)(2X200)
<b>TRANSMITANCIA (W/m<sup>2</sup>k)</b>	0,33 - 0,19 - 0,15 - 0,08
<b>ESPESESOR (cm)</b>	14,50 - 22,50 - 26,50 - 46,50
<b>PESO (Kg/m<sup>2</sup>)</b>	73,18 - 75,74 - 77,02 - 83,42
<b>REACCIÓN A FUEGO</b>	B,s1-d0
<b>RESISTENCIA A FUEGO</b>	EI 120

\*Valores sin considerar revestimiento exterior ni estructura.

#### ATORNILLADO EN CABEZA DE PANEL

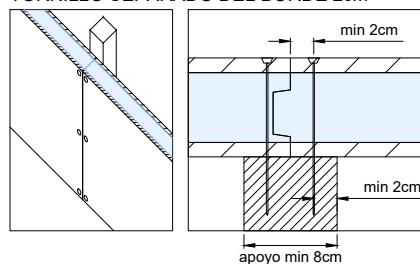
##### TORNILLO EN PUNTO CENTRAL



#### ATORNILLADO EN CABEZA DE PANEL

##### TIPO 1

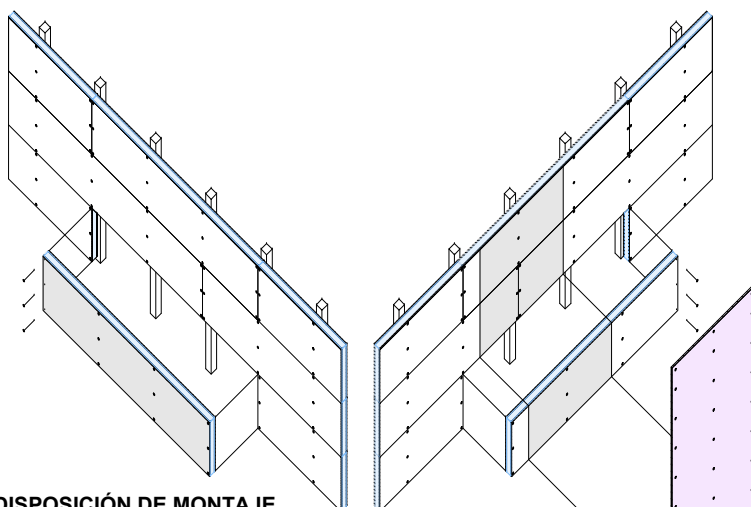
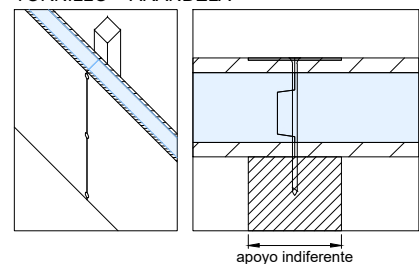
##### TORNILLO SEPARADO DEL BORDE 2cm



#### ATORNILLADO EN CABEZA DE PANEL

##### TIPO 2

##### TORNILLO + ARANDELA



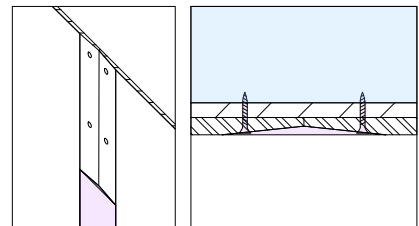
#### DISPOSICIÓN DE MONTAJE

1. Han de distribuirse las piezas al tresbolillo.
2. Las piezas más pequeñas en el borde de forjado han de disponer de al menos 3 apoyos.
3. Los paneles se fijarán con 3 tornillos por apoyo.
4. La placa de cartónyeso interior irá atornillada al tablero de fibroyeso con tornillos placa-placa.

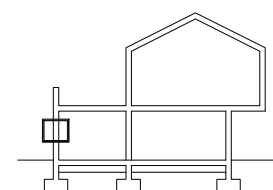
#### ATORNILLADO CARTÓNYESO - FIBROYESO

##### TORNILLOS PLACA-PLACA

##### EMPASTADO DE JUNTAS



### THERMOCHIP SATE-WALL



SW.01

escala: A4 1/5

**THERMOCHIP**  
by CUPA-GROUP